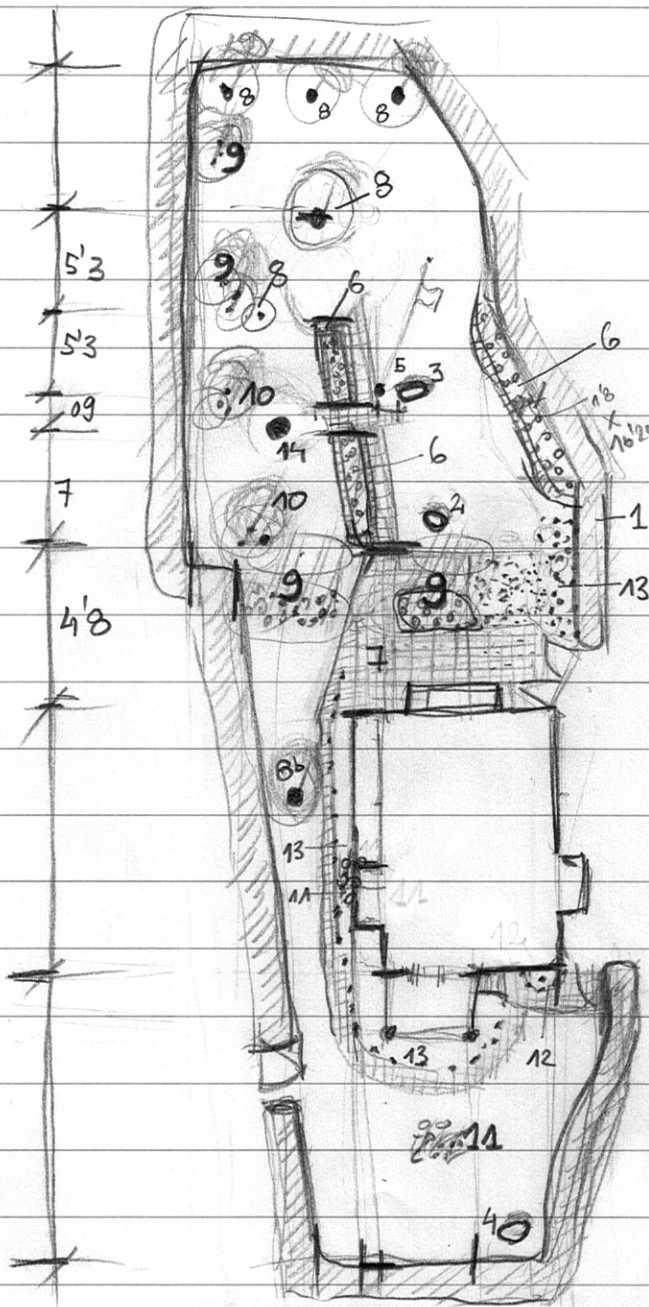


TUIN IN SCHWARZENBURG



1 heg h=17/3m d=1/1'5m

2 Rots Ø 0'8m

3 Rots Ø 1m

4 Rots Ø 1'2m

5 vlag

6 tuin bed opmaiveld d=2m

7 verharding + padjies

8 fruit tree (prevue?) 8b = bloemen boom

9 breedte=4'4m

10

11 Rozen

12 Klieplant

13 Bed opmaiveld met streu

14 Topel Ø 120m

afstand tot bedje 3m